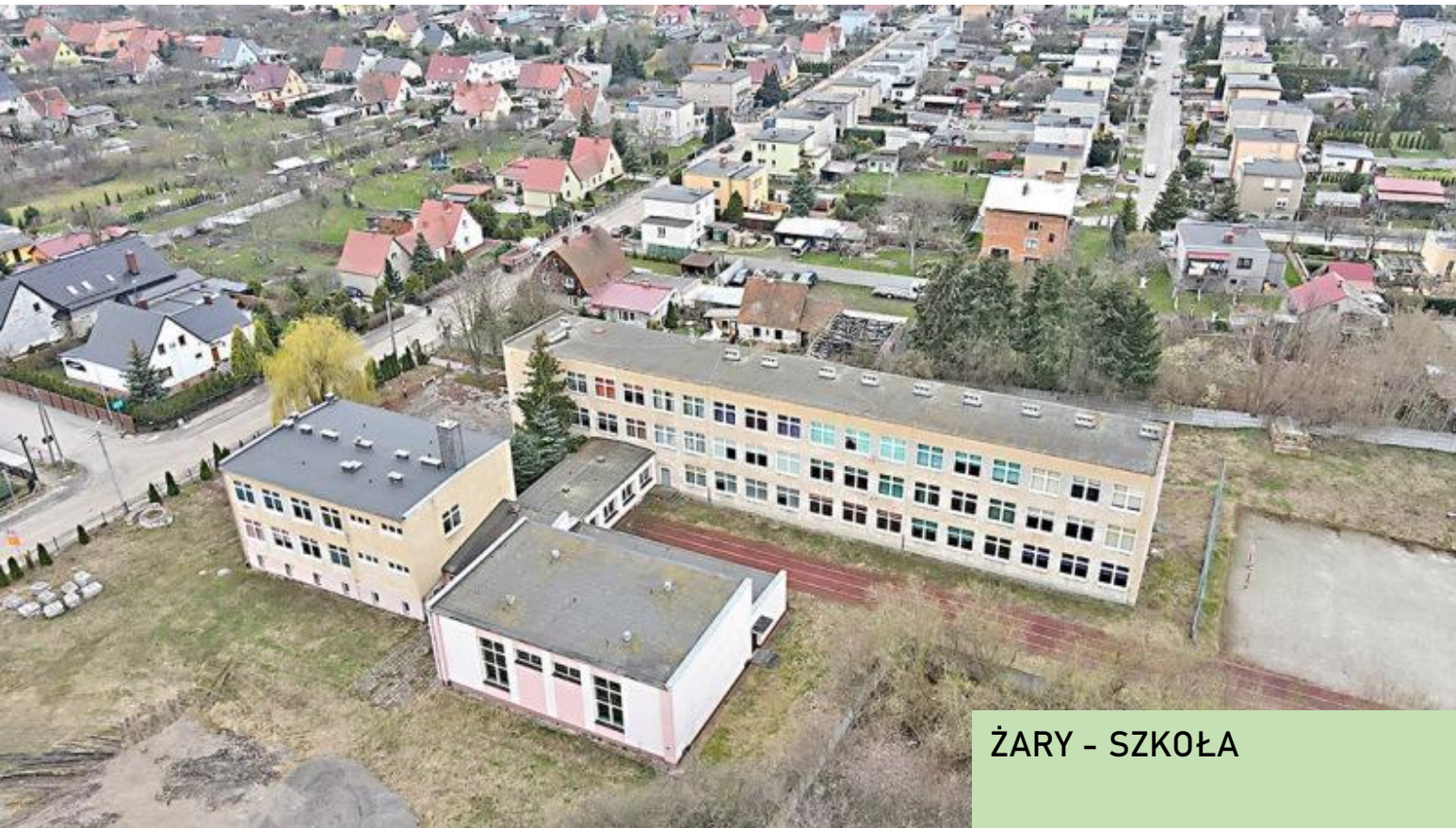




# ADAPTACJA BUDYNKU DAWNEGO GIMNAZJUM W ŻARACH NA DOM POMOCY SPOŁECZNEJ Z DZIENNYM DOMEM WSPARCIA

OBEJMUJĄCA PRZEBUDOWĘ I ZMIANĘ SPOSOBU UŻYTKOWANIA BUDYNKU  
WRAZ Z ZAGOSPODAROWANIEM TERENU I DROGĄ WEWNĘTRZNĄ

# STAN ISTNIEJĄCY - ZEWNĘTRZNY



ŻARY - SZKOŁA



# STAN ISTNIEJĄCY - WEWNĘTRZNY



# STAN PROJEKTOWANY - ZEWNĘTRZNY





# STAN PROJEKTOWANY – ELEWACJA ZACHODNIA




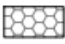





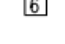
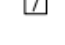




# PROJEKTOWANE ZAGOSPODAROWANIE TERENU



## LEGENDA

-  GRANICE OPRACOWANIA
-  GRANICE DZIAŁEK
-  ISTNIEJĄCE WJAZDY NA DZIAŁKI
-  ISTNIEJĄCY BUDYNEK OBJĘTY PRZEBUDOWĄ
-  WEJŚCIA DO BUDYNKU
-  DROGA POŻROWA
-  NAWIERZCHNIA Z KOSTKI
-  NAWIERZCHNIA Z GEOKRATY
-  NAWIERZCHNIA Z KOSTKI - CHODNIK
-  NAWIERZCHNIA SZUTROWA
-  MIEJSCA POSTOJOWE - PŁYTY BETONOWE AŻUROWE
-  MIEJSCA POSTOJOWE DLA NIEPEŁNOSPRAWNYCH - KOSTKA BETONOWA
-  ZIELEŃ ISTNIEJĄCA
-  ZIELEŃ PROJEKTOWANA
-  ZIELEŃ NISKA PROJEKTOWANA
-  LIKWIDACJA DRZEWA
-  1 BOKS ŚMIETNIKOWY
-  2 ALTANA OGRODOWA
-  3 STOLIKI GO GRY W SZACHY
-  4 SIŁOWNIA PLENEROWA
-  5 TRAWNIK DO JOGI
-  6 MIEJSCA NA GRILLA
-  7 OGRÓD SENSORYCZNY
-  ŁAWKI
-  PROJEKTOWANE I PRZEBUDOWYWANE OGRODZENIE Z BRAMAMI WJAZDOWYMI I FURTkami



# PROJEKTOWANY UKŁAD FUNKCJONALNY PIWNICA



**LEGENDA:**

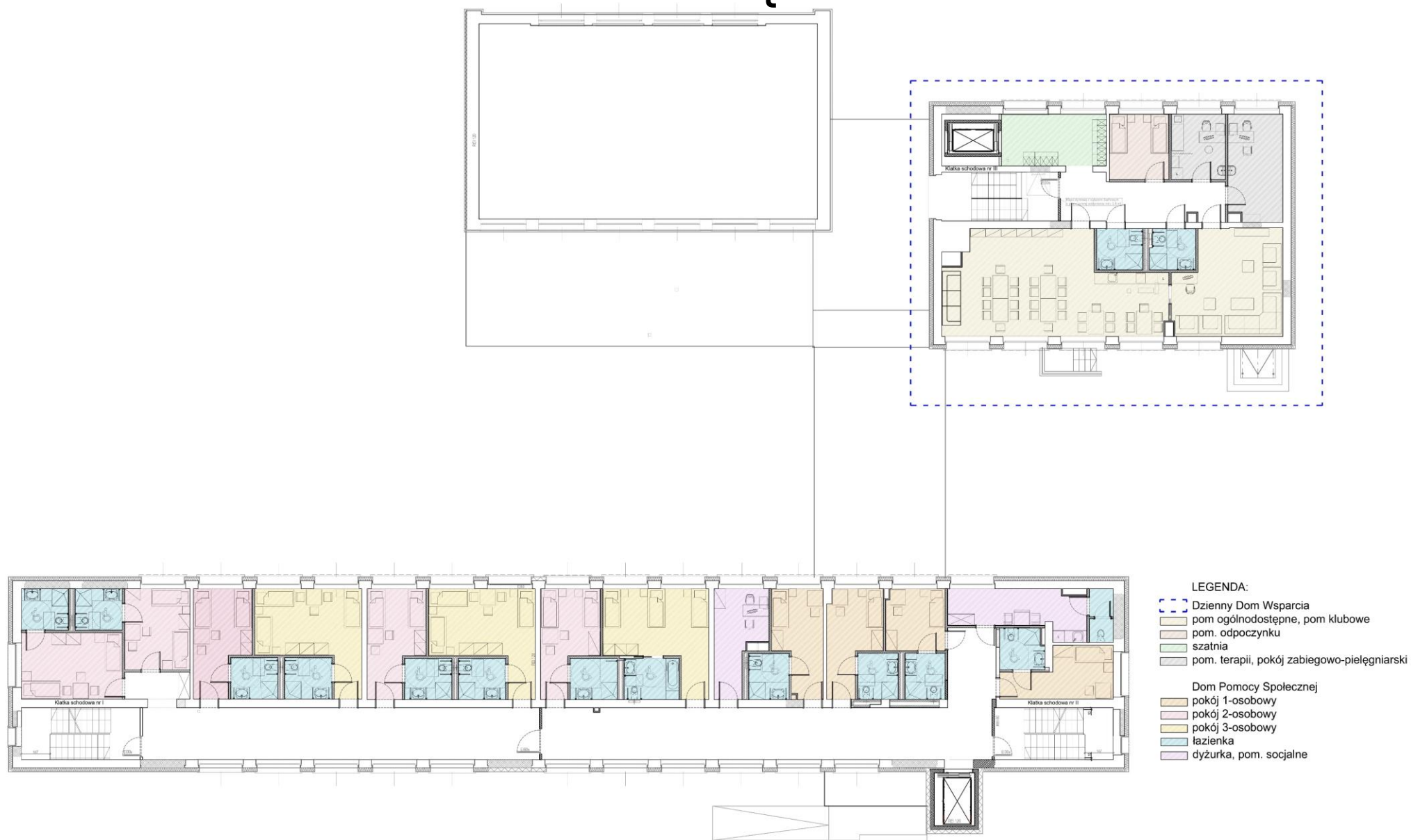
Dom Pomocy Społecznej

- pralnia
- szatnia
- łazienka
- zaplecze techniczne

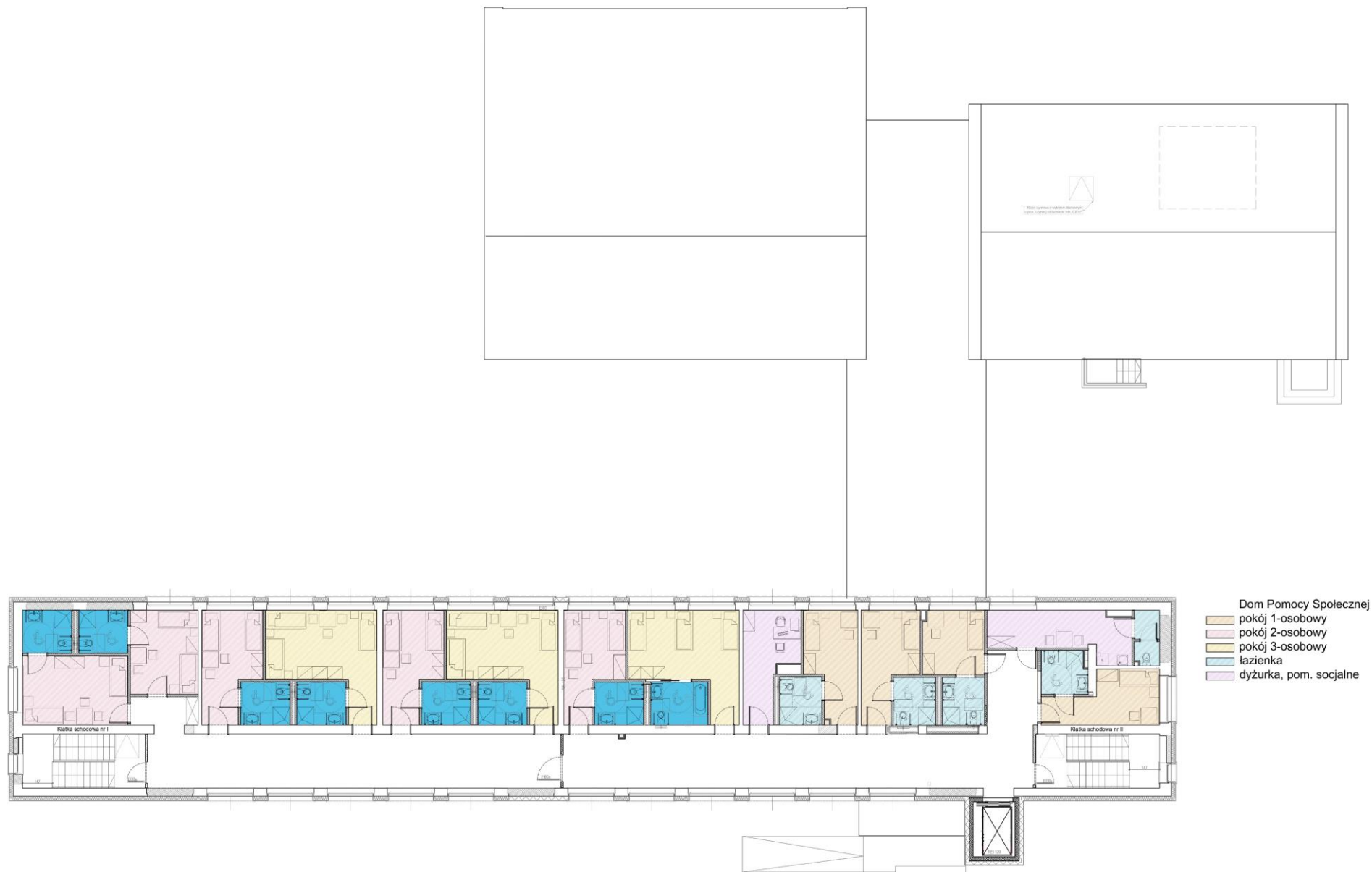
# PROJEKTOWANY UKŁAD FUNKCJONALNY PARTER



# PROJEKTOWANY UKŁAD FUNKCJONALNY I PIĘTRO



# PROJEKTOWANY UKŁAD FUNKCJONALNY II PIĘTRO



# STAN PROJEKTOWANY – POKÓJ DZIENNY



# STAN PROJEKTOWANY - HOL WEJŚCIOWY



# STAN PROJEKTOWANY – PRZYKŁADOWY POKÓJ



# DANE LICZBOWE

Dom Pomocy Społecznej

Liczba pokoi 1-osobowych

z łazienkami dostosowanymi dla osób niepełnosprawnych

8 pokoi – 8 osób

Liczba pokoi 2-osobowych

z łazienkami dostosowanymi dla osób niepełnosprawnych

16 pokoi – 32 osoby

Liczba pokoi 3-osobowych

z łazienkami dostosowanymi dla osób niepełnosprawnych

10 pokoi – 30 osób

Razem 70 miejsc

Przewidziano także pomieszczenia dodatkowe jak kaplica, pokój dzienny, jadalnia, pom. terapii i rehabilitacji, palarnia, pralnia, pokój gościnny, pom. administracji

Dzienny Dom Wsparcia przewidziano dla 30 osób